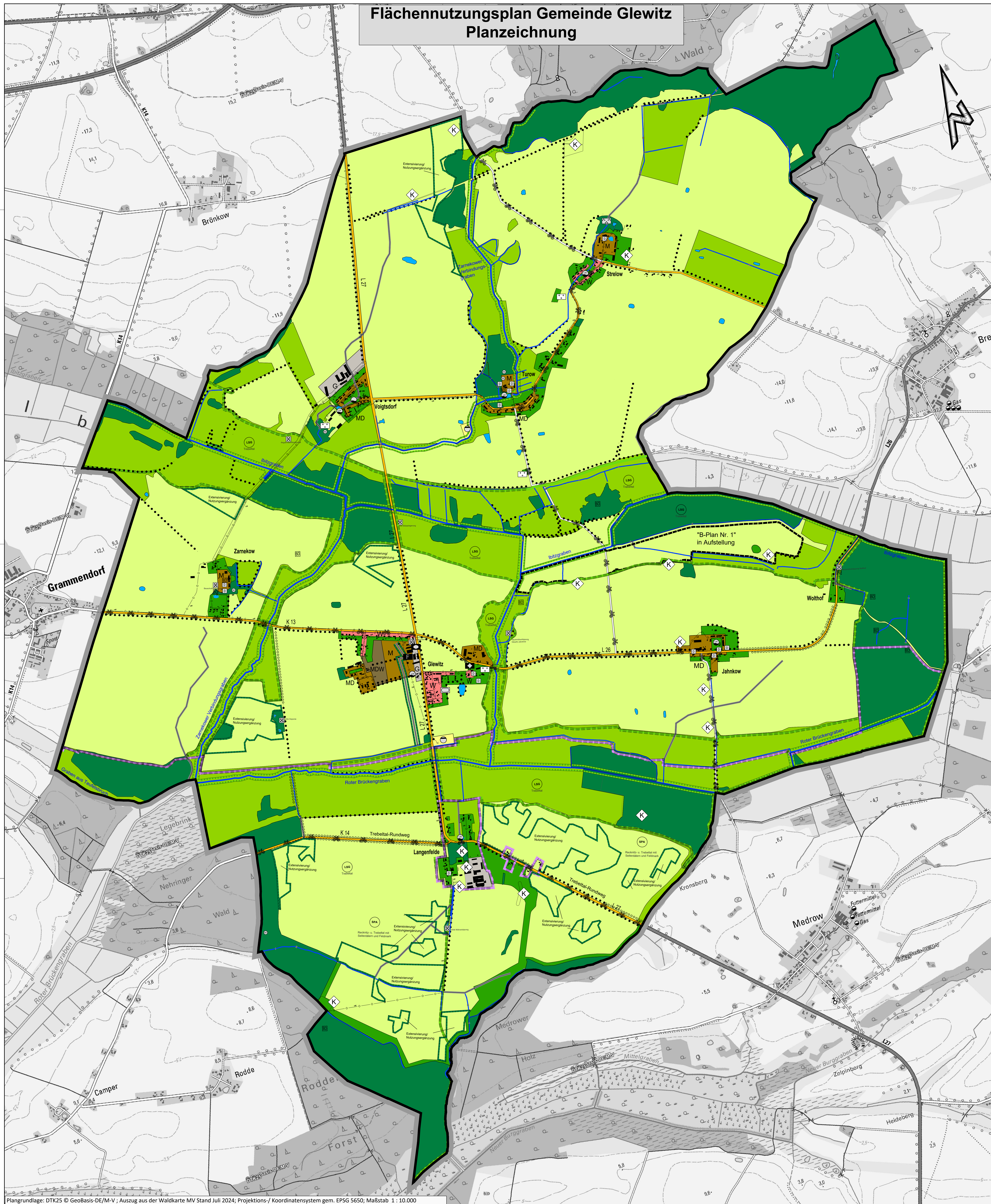


Flächennutzungsplan Gemeinde Glewitz Planzeichnung



Plangrundlage: DTK25 © GeoBasis-DE/M-V; Auszug aus der Waldkarte MV Stand Juli 2024; Projektions-/ Koordinatensystem gem. EPSG 5650; Maßstab 1 : 10.000

Planzeichenerklärung

Gemäß Plangezeichnungsverordnung (1990) und der BauNutzungsverordnung i. d. F. der Bekanntmachung vom 23.01.1990

1. Art der baulichen Nutzung (§ 5 Abs. 2 Nr. 1, § 1 Abs. 1 BauGB)

W	Wohnbauflächen (§ 1 Abs. 1 Nr. 1 BauNVO)	MD	Dorfgebiete (§ 5 Abs. 1 Nr. 1 BauNVO)
M	Gemischte Baufläche (§ 1 Abs. 1 Nr. 2 BauNVO)	MDW	Dörfliche Wohngebiete (§ 5a BauNVO)
G	Gewerbliche Bauflächen (§ 1 Abs. 1 Nr. 3 BauNVO)		

2. Einrichtungen und Anlagen zur Versorgung mit Gütern und Dienstleistungen des öffentlichen und privaten Bereichs, Flächen für den Gemeinbedarf

	Kirchen und kirchlichen Zwecken dienende Gebäude und Einrichtungen
	Sozialen Zwecken dienende Gebäude und Einrichtungen
F	Feuerwehr

3. Flächen für den überörtlichen Verkehr und die örtlichen Hauptverkehrswege

	Innenörtliche Hauptverkehrsstraße
	Örtliche Hauptverkehrsstraße
	Hauptadwegeroute

4. Flächen für Versorgungsanlagen, für die Abfallentsorgung und Abwasserbeseitigung sowie für Abfallanlagen (§ 5 Abs. 2 Nr. 4 und Abs. 4 BauGB)

	Flächen für Ver- u. Entsorgungsanlagen
	Wasser/ Regenwasserabteilung
	Abwasser
	Feuerwehr
	Trinkwasser/ Schmutzwasser

6. Grünflächen (§ 5 Abs. 2 Nr. 5 und Abs. 4 BauGB)

	Allgem. Grünflächen, Hausgärten
	Friedhof
	Sportplatz
	Baumreihen/ Allee/ lineare Gehölze - Bestand
	Baumreihen/ Allee/ lineare Gehölze - Maßnahmenvorschlag

7. Wasserrflächen und Flächen für die Wasserwirtschaft, den Hochwasserschutz und die Regelung des Wasserabflusses (§ 5 Abs. 2 Nr. 7 und Abs. 4 BauGB)

	Wasserflächen
	Fließgewässer offen
	Fließgewässer verortet

8. Flächen für die Landwirtschaft und Wald (§ 5 Abs. 2 Nr. 9 und Abs. 4 BauGB)

	Dauergrünland
	Flächen für die Landwirtschaft
	Flächen für Wald

9. Planungen, Nutzungsregelungen, Maßnahmen zum Schutz, zur Pflege und zur Entwicklung von Boden, Natur und Landschaft (§ 5 Abs. 2 Nr. 10 und Abs. 4 BauGB)

	Vorschläge von Flächen für Maßnahmen zum Schutz, zur Pflege und zur Entwicklung von Boden, Natur und Landschaft (§ 5 Abs. 2 Nr. 10 und Abs. 4 BauGB)
	Umgrenzung von Schutzgebieten und Schutzobjekten im Sinne des Naturschutzgesetzes (§ 5 Abs. 4 BauGB)
	Europäisches Vogelschutzgebiet mit Bezeichnung
	Kompensationsmaßnahmen
	Naturschutzgebiete

10. Regelungen für die Stadterhaltung und für den Denkmalschutz (§ 5 Abs. 4, § 9 Abs. 6, § 17 Abs. 1 BauGB)

	Einzelanlagen (unbewegliche Kulturdenkmale), die dem Denkmalschutz unterliegen (§ 5 Abs. 4 BauGB)
	Baudenkmale
	Bodendenkmale

11. Sonstige Planungen

	Geltungsbereich
	Bauleitplanung
	Standorte von Altlasten, Altlastenverdachtsflächen und Altlastenorten
	Gebäude Bestand

Präambel

Aufgrund des § 1 Abs. 3 und des § 5 Baugesetzbuches (BauGB) i.V.m. § 5 Abs. 7 KV M-V hat die Gemeindevertretung Glewitz die 4. Änderung des Flächennutzungsplanes, bestehend aus Planzeichnung und den erklärenden textuellen Darstellungen, beschlossen.

Verfahrensvermerke

Aufstellungsbeschluss

1. Aufgestellt aufgrund des Aufstellungsbeschlusses der Gemeindevertretung vom 14.05.2024. Die ortsübliche Bekanntmachung erfolgte am 16.08.2024 durch Veröffentlichung im Internet auf den Internetseiten des Amtes Franzburg-Richtenberg unter <https://www.amt-franzburg-richtenberg.de/> und am 16.08.2024 im Mitteilungsblatt des Amtes Franzburg-Richtenberg.

Raumordnerische Stellungnahme

Die Planungsanträge gemäß LPiG erfolgte am durchgeführt werden.

Frühzeitige Bürgerbeteiligung

2. Die frühzeitige Bürgerbeteiligung nach § 3 Abs. 1 Satz 1 BauGB ist am durchgeführt worden.

Frühzeitige Beteiligung Träger öffentlicher Belange

3. Die von der Planung betroffenen Träger öffentlicher Belange sind mit Schreiben vom zur Abgabe von Stellungnahmen aufgefordert worden.

Öffentliche Auslegung

4. Die Gemeindevertretung hat am den Entwurf des Flächennutzungsplanes mit der Begründung beschlossen und zur Auslegung bestimmt.

5. Der Entwurf des Flächennutzungsplans Gemeinde Glewitz sowie die Begründung und umweltrelevante Stellungnahmen wurden am auf den Internetseiten des Amtes Franzburg-Richtenberg unter <https://www.amt-franzburg-richtenberg.de/> veröffentlicht und haben in der Zeit vom bis zum während folgender Zeiten:

Donnerstag von 09:00 Uhr bis 12:00 Uhr und 13:00 Uhr bis 18:00 Uhr,
Mittwoch von 09:00 Uhr bis 12:00 Uhr und 13:00 Uhr bis 18:00 Uhr,
Donnerstag von 09:00 Uhr bis 12:00 Uhr und 13:00 Uhr bis 18:00 Uhr
Freitag von 09:00 Uhr bis 12:00 Uhr

gemäß § 3 Abs. 2 BauGB öffentlich ausgelegt.

Die öffentliche Auslegung ist mit dem Hinweis, das Anregungen während der Auslegungsfrist von jedermann schriftlich oder zur Nachricht beigebracht werden können, ist auf der Internetseite des Amtes Franzburg-Richtenberg und als Aushang am veröffentlicht worden.

Beteiligung Träger öffentlicher Belange

6. Die Träger öffentlicher Belange wurden mit Anschreiben vom förmlich beteiligt.

Abwägung

1. Die Gemeindevertretung hat die vorgebrachten Anregungen der Bürger sowie die Stellungnahmen der Träger öffentlicher Belange am geprüft. Das Ergebnis ist mitgeteilt worden.

Feststellungsbeschluss

8. Der Flächennutzungsplan wurde am von der Gemeindevertretung beschlossen. Die Begründung zum Flächennutzungsplan wurde mit Beschluss vom gebilligt.

Glewitz, den Der Bürgermeister

Genehmigung

9. Die Genehmigung wurde durch den Landkreis Vorpommern-Rügen vom mit erteilt.

Glewitz, den Der Bürgermeister

Bekanntmachung

10. Die Genehmigung wurde im Mitteilungsblatt des Amtes Franzburg-Richtenberg ortsüblich bekanntgemacht. Der Flächennutzungsplan Gemeinde Glewitz kann auf Dauer im Amt Franzburg-Richtenberg, Bauamt, während der Dienststunden von jedermann eingesehen und über den Inhalt Auskunft erhalten werden.

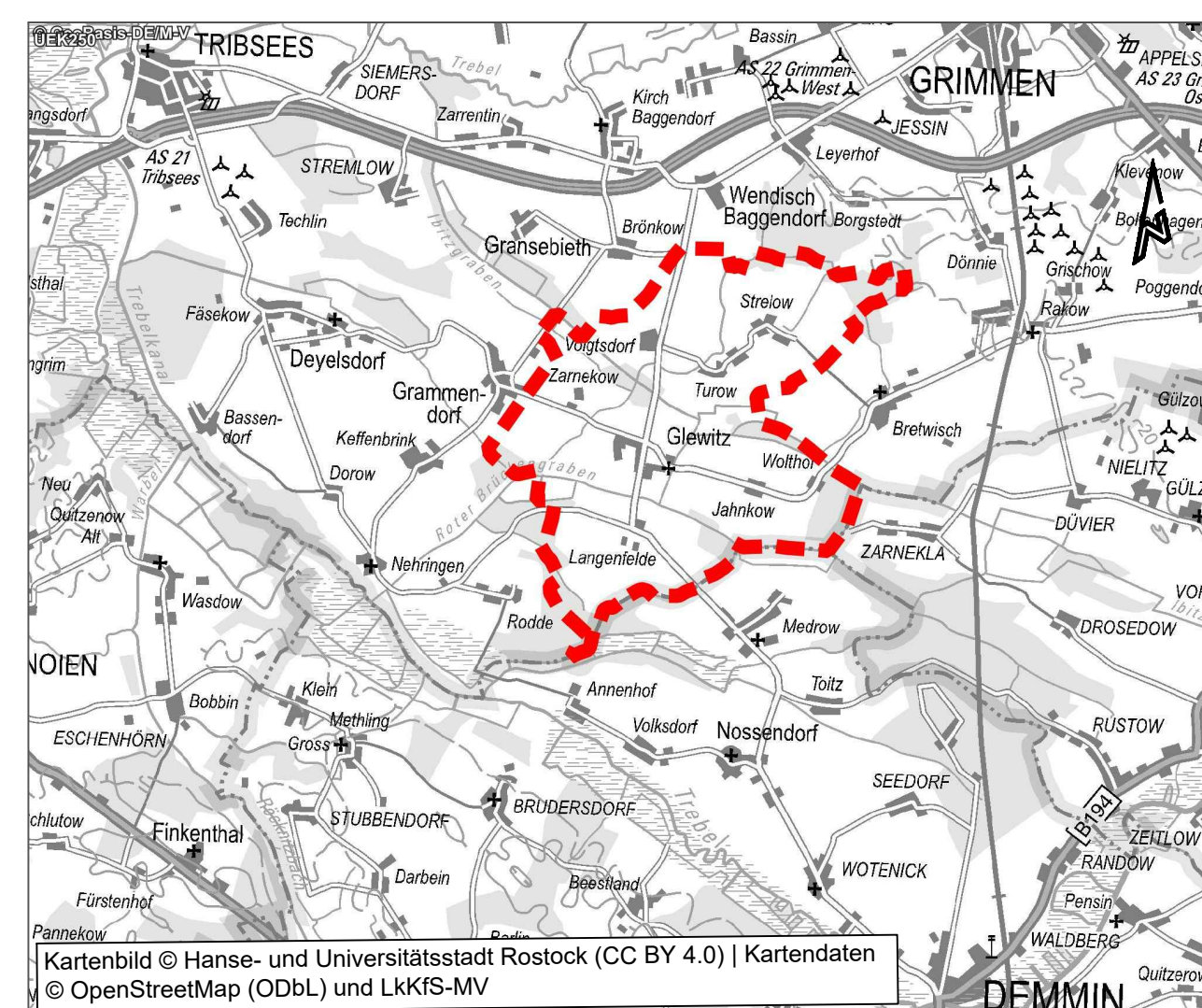
Glewitz, den Der Bürgermeister

Amt Franzburg-Richtenberg

Flächennutzungsplan Gemeinde Glewitz

Entwurf

M 1 : 10.000



Planverfasser: Stand: Januar 2026		IPD Freiraum und Umwelt GmbH INGENIEURPLANUNGSGESAMT Störchensee 7 • 17489 Greifswald i.A. iO Unternehmensgruppe GmbH
Bauftragung: RSJ M-Projekte		MKG Projekt GmbH Krahlhäuser Straße 15 74575 Schrozberg